



Vedette Océanographique

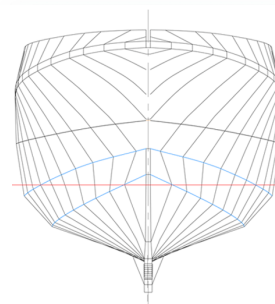
11,50 mètres **Albert Lucas**

Polyvalence et confort de travail

chalutier pélagique de 17.50m
de 6.05m de large
creux milieu 2.98m
tirant d'eau arrière 3.10m
volume de cale a poissons 30m3
capacité gas-oil 15m3
capacité eau douce 3m3
equipage 6 hommes

chantier naval croisicais
année 1988
moteur caterpillar classic
coques Polyester
Armateur
MAURO hervé

Immatriculation **SN 691909**



Parfaitement adapté
à la pêche côtière

Des postes de travail
fonctionnels

Pêche en boeuf
avec le joker

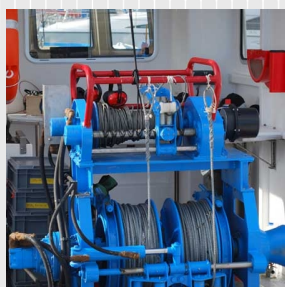


CHANTIER NAVAL
CROISICAIS

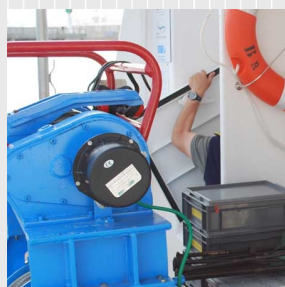
La Jonchère du Prince
BP 33 - 44490 Le Croisic
France

Tel : (33) 2 40 23 26 99
Fax : (33) 2 40 23 23 03

www.cnc.com



Un poste de pilotage
compact et
ergonomique



Un carré confortable
et spacieux



Une étrave innovante